



ملحق 3

برنامج الرسام *Paint brush*



אזרח מקוון - רשיון לגלישה ברשת

פרוייקט אגם מהל"ב | איגוד האינטרנט הישראלי | ICDL ישראל

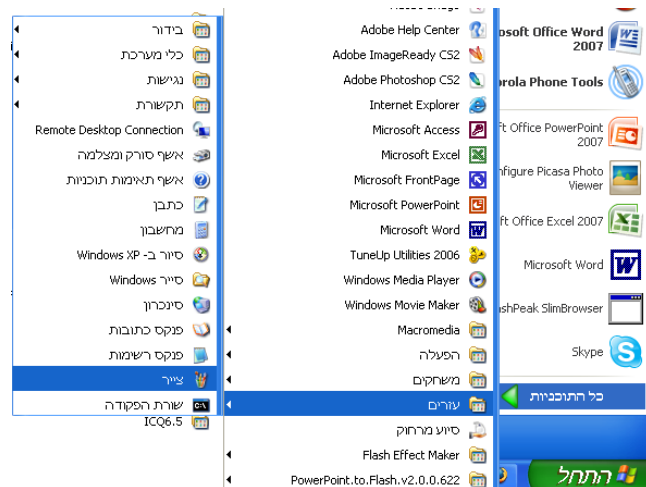
הרסאם הו אדא רסם ימכנכ אסטדאמהא לנשא רסמאט בספטה או מפסלה. ימכנ אנ טכונ הזה הרסמאט إما بالاببض والاسود أو ملونة، ويمكنا أن يتم حفظها كملف صورة نقطية. يمكن طباعة الرسم أو استخدامها كخلفية لسطح المكتب، أو لصقه في مستند آخر. يمكن استخدام الرسام أيضاً لعرض وتحرير الصور التي تم مسحها ضوئياً .

يمكن أيضاً استخدام الرسام للعمل على الصور، مثل ملفات من نوع (jpg)، أو (gif)، أو (bmp). يمكن لصق صورة الرسام في مستند آخر قمت بإنشائه، أو يمكن استخدامها كخلفية لسطح المكتب.

لفتح برنامج الرسام:

1- نفتح قائمة ابدأ (التهلل)- كافة البرامج (كل התוכניות)- برامج ملحقة (עזרים)- الرسام (צייר)

2- يمكن أيضاً فتح برنامج الرسام من قائمة "البدأ" نختار "تشغيل" ثم نكتب في صندوق التشغيل mspaint ثم نضغط "موافق".

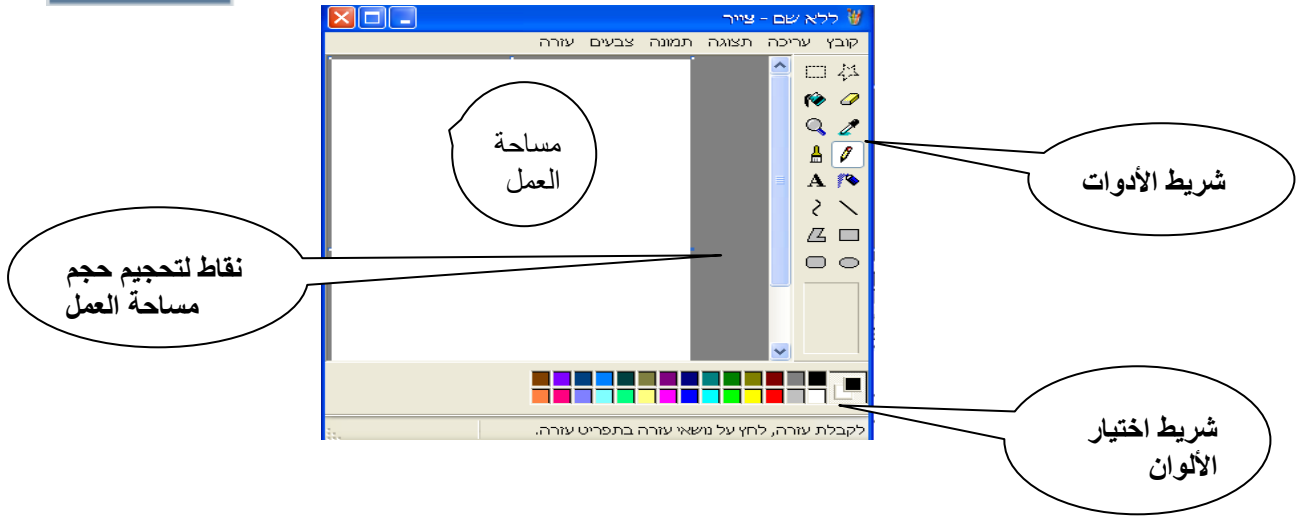




אזרח מקוון

אזרח מקוון - רשיון לגלישה ברשת

פרוייקט אגם מהל"ב | איגוד האינטרנט הישראלי | ICDL ישראל



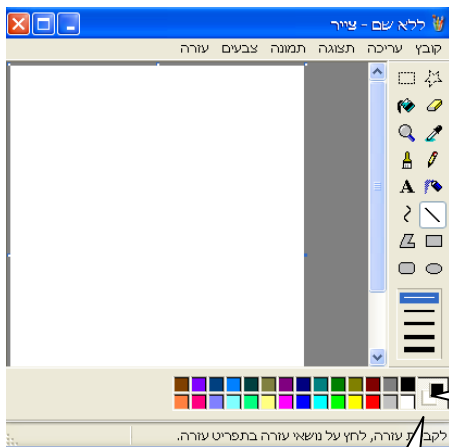
تعيين حجم لوحة الرسم

- 1- في القائمة صورة (תמונה), انقر فوق "السمات" (תכונות)
 - 2- تحت "وحدة القياس", انقر فوق "وحدة القياس" (יחידות) التي تريد استخدامها من أجل "العرض" (רוחב) و"الارتفاع" (גובה)
 - 3- أكتب القياسات في العرض والارتفاع المطلوبة.
- يمكن تغيير حجم لوحة الرسم أيضاً عن طريق سحب مقابض تغيير حجم الصورة، الموجودة في الزاوية اليسرى السفلية وعلى طول الجانبين الأيسر والسفلي للصورة.

لرسم خط مستقيم

- 1- في مربع الأدوات، انقر فوق خط (I7)
- 2- أسفل مربع الأدوات، انقر فوق عرض الخط (עובי הקו).
- 3- اسحب المؤشر لرسم الخط.

- يمكن رسم خط أفقي، أو عمودي، أو قطري بزاوية 45 درجة تماماً وذلك بضغط SHIFT باستمرار أثناء السحب.
- عند سحب المؤشر، يُستخدم اللون الأمامي. لاستخدام اللون الخلفي، اضغط باستمرار زر الفأرة الأيمن واسحب المؤشر.



لرسم خط ذي شكل حر

- 1- في مربع الأدوات، انقر فوق "قلم" (ליפרון)



أزرح مكون - رشيون לגלישה ברשת

פרויקט אגם מהל"ב | איגוד האינטרנט הישראלי | ICDL ישראל

2- اسحب المؤشر لرسم الخط.

لرسم خط منحنى

- 1- في مربع الأدوات، انقر فوق "منحن" (لايكول)
- 2- في أسفل مربع الأدوات، انقر فوق "عرض الخط" (لأوبى الكو)
- 3- ارسماً خطاً مستقيماً عن طريق سحب المؤشر .
- 4- انقر حيث تريد أن يكون هناك قوس من المنحنى، ثم اسحب المؤشر لضبط المنحنى.

لرسم قطع ناقص أو دائرة

- 1- في مربع الأدوات، انقر فوق قطع ناقص .
 - 2- أسفل مربع الأدوات، انقر فوق نمط التعبئة .
 - 3- اسحب المؤشر لرسم القطع الناقص أو الدائرة .
- يمكن رسم دائرة بضغط SHIFT باستمرار أثناء سحب المؤشر .
 - يكون عرض حد الدائرة أو القطع الناقص بنفس الثخانة المحددة لأدوات الخطوط. لتغيير ثخانة الحد، انقر فوق أداة الخط أو المنحنى في مربع الأدوات، ثم انقر فوق الخانة التي تريدها في المربع أسفل مربع الأدوات.

لرسم مستطيل أو مربع

- 1- في مربع الأدوات، انقر فوق مستطيل لإنشاء شكل قائم الزوايا، أو انقر فوق مستطيل مستدير الزوايا لإنشاء شكل مستدير الزوايا .
 - 2- أسفل مربع الأدوات، انقر فوق نمط التعبئة .
 - 3- لرسم مستطيل، اسحب المؤشر بشكل قطري في الاتجاه الذي تريده .
 - 4- لرسم مربع، اضغط SHIFT باستمرار أثناء سحب المؤشر .
- لإنشاء تعبئة ملونة، انقر فوق نمط التعبئة أسفل مربع الأدوات لاختيار لون التعبئة، ثم انقر على زر الفأرة اليمين على اللون المطلوب.

لرسم مضلع

- 1- في مربع الأدوات، انقر فوق مضلع .
 - 2- أسفل مربع الأدوات، انقر فوق نمط التعبئة .
 - 3- اسحب المؤشر لرسم خط مستقيم .
 - 4- انقر مرة واحدة فوق كل موضع تريد أن تظهر فيه قطعة خط جديدة .
 - 5- انقر نقراً مزدوجاً عند الانتهاء .
- لاستخدام زوايا بدرجة 45 و90 فقط، اضغط باستمرار المفتاح SHIFT أثناء سحب المؤشر .



أزرع مكون - رشيون לגלישה ברשת

פרוייקט אגם מהל"ב | איגוד האינטרנט הישראלי | ICDL ישראל

לكتابة نص وتنسيقه

- 1- في مربع الأدوات، انقر فوق نص .
- 2- لإنشاء إطار نص، اسحب المؤشر بشكل قطري إلى الحجم الذي تريده.
- 3- في شريط أدوات النص، انقر فوق الخط، والحجم، والنمط الذي تريده للنص. إذا لم يكن شريط أدوات النص معروضاً، ففي القائمة عرض، انقر فوق شريط أدوات النص. يمكن سحب شريط الأدوات إلى أي موقع في الإطار.
- 4- اكتب النص المطلوب. يمكن أيضاً إلصاق النص في مربع نص، ولا يمكن إلصاق الرسومات.
- 5- يتم تعريف لون النص بواسطة اللون الأمامي. ولجعل الكتابة على الصورة مباشره، نضغط من شريط الادوات على الرمز الموضح



لجعل خلفيه للكتابة، نضغط على

- يمكن إدخال نص في مربع نص لمرة واحدة فقط. بعد أن تنقر خارج المربع، يتحول النص إلى صورة نقطية ولا يمكن جعله نشطاً مجدداً .
- لتغيير لون النص، انقر فوق لون ما في مربع الألوان .

لمسح صورة بكاملها

- 1- إذا تم تحديد أي جزء من الصورة، فانقر خارج المنطقة المحددة .
- 2- في القائمة صورة، انقر فوق مسح الصورة.

مسح كائنات رسومية

- في مربع الأدوات، انقر فوق ممحاة .
- انقر فوق حجم الممحاة أسفل مربع الأدوات .
- انقر بزر الماوس الأيمن فوق لون في مربع الألوان، إذا كان اللون الذي تريد المسح به يختلف عن اللون الخلفي الحالي .
- اسحب المؤشر فوق الناحية التي تريد مسحها.

مسح منطقة محددة

- 1- في مربع الأدوات، انقر فوق تحديد لتحديد، ناحية مستطيلة، أو انقر فوق تحديد حر، لتحديد ناحية ذات شكل حر .



אזרח מקוון - רשיון לגלישה ברשת

פרוייקט אגם מהל"ב | איגוד האינטרנט הישראלי | ICDL ישראל

2- حدد الناحية التي تريد مسحها .

3- في القائمة تحرير، انقر فوق مسح التحديد أو في لوحة المفاتيح انقر زر Delete.

تمدد عنصر أو انحرافه

1- حدد الشكل الذي تريد تمديده أو انحرافه باستخدام أداة التحديد .

2- في أسفل مربع الأدوات، انقر فوق أحد التاليين :

3- في القائمة صورة، انقر فوق تمدد/انحراف .

4- تحت التمدد، اكتب مقدار النسبة المئوية المطلوبة لكي تتمدد الصورة بشكل أفقي أو عمودي .

5- تحت الانحراف، اكتب عدد الدرجات المطلوبة لكي تتحرف الصورة بشكل أفقي أو عمودي.

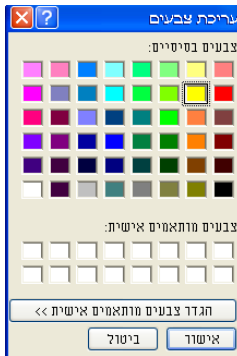
تعبئة كائن بلون

1- في مربع الأدوات، انقر فوق ملء باللون .

2- انقر بزر الفأرة الأيسر أو الأيمن فوق لون ما في مربع الألوان

3- انقر بزر الفأرة الأيسر أو الأيمن فوق الناحية أو الكائن الذي تريد تعبئته.

إذا كان هناك فواصل في حدود الشكل الذي تريد تعبئته، فإن اللون يتسرب إلى باقي ناحية الرسم. لإغلاق الفتحات، انقر فوق القائمة عرض، وأشر إلى تكبير/تصغير، ثم انقر فوق حجم كبير أو مخصص.



للرسم بالفرشاة

1- في مربع الأدوات (תיבת כלים)، انقر فوق فرشاة (מברשת)

2- في أسفل مربع الأدوات (תיבת כלים)، انقر فوق شكل الفرشاة (מברשת)

3- من أجل الرسم، اسحب المؤشر فوق الصورة.

الرش بالفرشاة

1- في مربع الأدوات (תיבת כלים)، انقر فوق فرشاة (מברשת)

2- في أسفل مربع الأدوات (תיבת כלים)، انقر فوق حجم الرش (גודל וצורת המברשת)

3- للرش، اسحب مؤشر الفأرة فوق الصورة.

إنشاء ألوان مخصصة

1- في مربع الألوان (תיבת צבעים)، انقر فوق اللون (צבע) الذي تريد تغييره .

2- في القائمة ألوان (צבעים)، انقر فوق تحرير الألوان (עריכת צבעים).

3- انقر فوق تعريف الألوان المخصصة (הגדר צבעים מותאמים אישית)

4- انقر فوق عينة لتغيير التدرج والإشباع، ثم حرّك مربع التمرير في تدرج اللون لتغيير الإضاءة .

5- انقر فوق إضافة إلى الألوان المخصصة (הוסף לצבעים מותאמים אישית).

נסח לון מן כائن الى كائن آخر



- 1- في مربع الأدوات (תיבת כלים)، انقر فوق انتقاء لون (בחירת צבע)
- 2- انقر فوق الناحية التي تتضمن اللون الذي تريد نسخه .



- 3- في مربع الأدوات (תיבת כלים)، انقر فوق ملء باللون (מילוי בצבע) .
- 4- انقر فوق الكائن أو الناحية حيث تريد تطبيق اللون الجديد .

إدراج ملف صورة في الصورة الحالية (הוספת תמונה בתוך התמונה הנוכחית)

- 1- في القائمة تحرير (עריכה)، انقر فوق لصق من (הדבק מתוך)
- 2- حدد موقع الملف الذي تريد إدراجه وانقر نقراً مزدوجاً فوقه .
- 3- اسحب ملف الصورة لوضعه في مكانه بشكل صحيح، ثم انقر خارج التحديد .

عكس أو استدارة صورة (היפוך או סיבוב)

- 1- حدد الشكل المطلوب عكسه (היפוך) أو استدارته (סיבוב) باستخدام أداة التحديد.
- 2- في القائمة صورة (תמונה)، انقر فوق انعكاس/استدارة (מתיחה או הטייה)
- 3- انقر فوق أحد الخيارات تحت انعكاس (היפוך) أو استدارة (סיבוב)

נסח ולصق جزء من صورة

- 1- حدد الشكل أو الصورة المطلوب نسخه أو لصقه.
- 2- اسحب المؤشر لتعريف الناحية التي تريد نسخها .
- 3- في القائمة تحرير (עריכה)، انقر فوق نسخ (העתק)
- 4- في القائمة تحرير (עריכה)، انقر فوق لصق (הדבק) .
- 5- اسحب التحديد إلى موقع جديد.

استخدام صورة ما كخلفية لسطح المكتب

- 1- احفظ الصورة بتنسيق .jpg
- 2- في القائمة ملف (קובץ)، انقر فوق أحد الأوامر التالية :
 - الأمر تعيين كخلفية للشاشة (קבע כרקע) (تجانب) (פרוש) يغطي سطح المكتب بنسخ عن الصورة .
 - الأمر تعيين كخلفية للشاشة