



איגוד
האינטרנט
הישראלי
ISOC-IL



"אזרח מקוון" ערכת הדרכה לגיל השלישי



רשיון גלישה ברשת

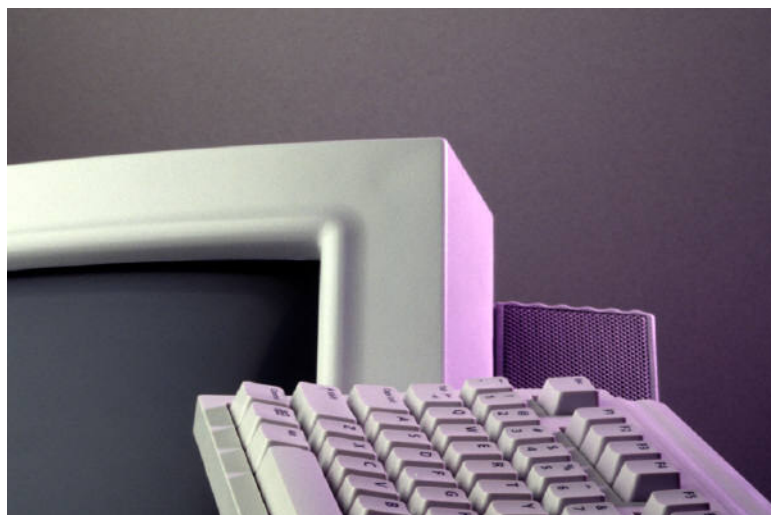


← ← ערכת הדרכה לפיתוח
אוריינות סידע בסביבה דיגיטלית

NetWise



← קרדיטים



יחידת לימוד הכרת המחשב וסביבת העבודה





מטרות היחידה



- ✓ תדעו להפעיל ולכבות את המחשב.
- ✓ תכירו את שולחן העבודה הממוחשב שלכם
- ✓ תדעו להשתמש בעכבר כדי לשלוט במחשב
- ✓ תדעו להשתמש במקלדת
- ✓ תכירו את סביבת העבודה במחשב ופתרונות נגישות

ביחידות הבאות, תמשיכו לתרגל הקלדה ועבודה עם עכבר, עד שתגיעו לרמת מיומנות טובה, שתאפשר לכם עבודה מהירה ונוחה על המחשב.



חלקי המחשב



הפעלת המחשב



1. לחצו על
כפתור ההפעלה

2. הנורית
תידלק

מה על שולחן העבודה בבית ובמשרד?

מסמכים
בתיקות
ומגרות

כלי כתיבה
וכלי עבודה

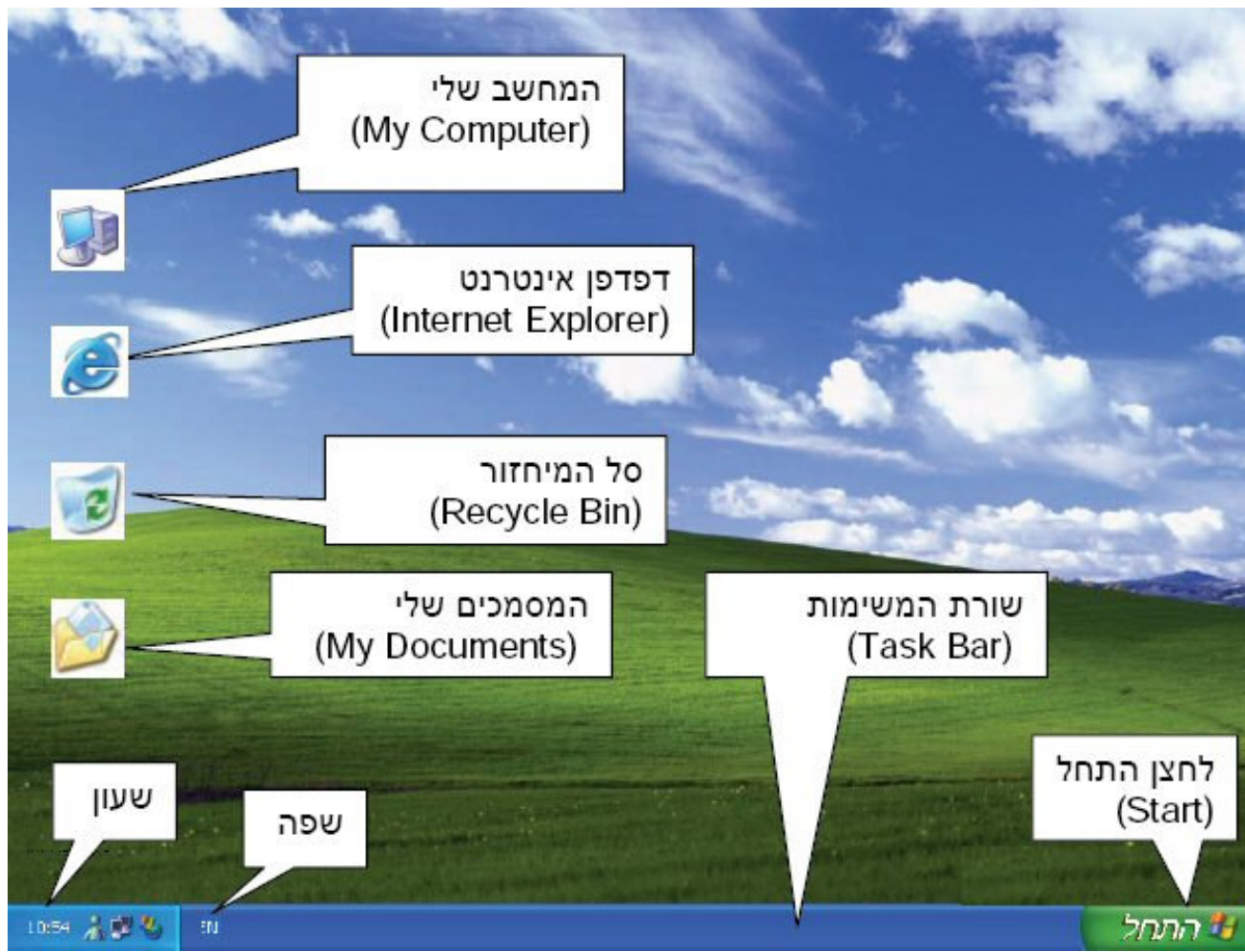
מסמכים



תמונות
משפחתיות

המחשב שלי

שולחן העבודה – המסך שמופיע עם הדלקת המחשב



אמאלי'ה עכבר!



אחיזה נכונה של העכבר



חלונות

גרור את החלון

סגור חלון

שחזר חלון

מזער חלון

הגדל חלון על כל המסך

הגדל והקטן את החלון לפי רצונך

הצג שוב את החלון כאשר הוא מוסתר

Name	Size	Type	Date Modified
beni		File Folder	31/08/2008
Clean for DTP		File Folder	28/05/2007
My Music		File Folder	17/09/2006
My Pictures		File Folder	01/10/2008
My PSP8 Files		File Folder	22/10/2008
My Received Files		File Folder	28/09/2008
My Videos		File Folder	19/12/2007
Nokia HS-96W		File Folder	28/05/2007
PDF programs		File Folder	31/07/2007
ppt		File Folder	31/08/2008
Updater		File Folder	13/03/2007
Updater5		File Folder	17/06/2007
Web Link Validator		File Folder	20/06/2008
הקבצים שלי שהתקבלו		File Folder	01/10/2008
זהרר		File Folder	08/10/2008
הוד-ה	45 KB	Microsoft...	01/05/2007
הוד-ה		Microsoft...	01/05/2007

כיבוי

3. בחרו כיבוי (Shut Down)

2. בחרו כיבוי המחשב (Shut Down)

1. לחצו על לחצן התחל (Start).



גלילה



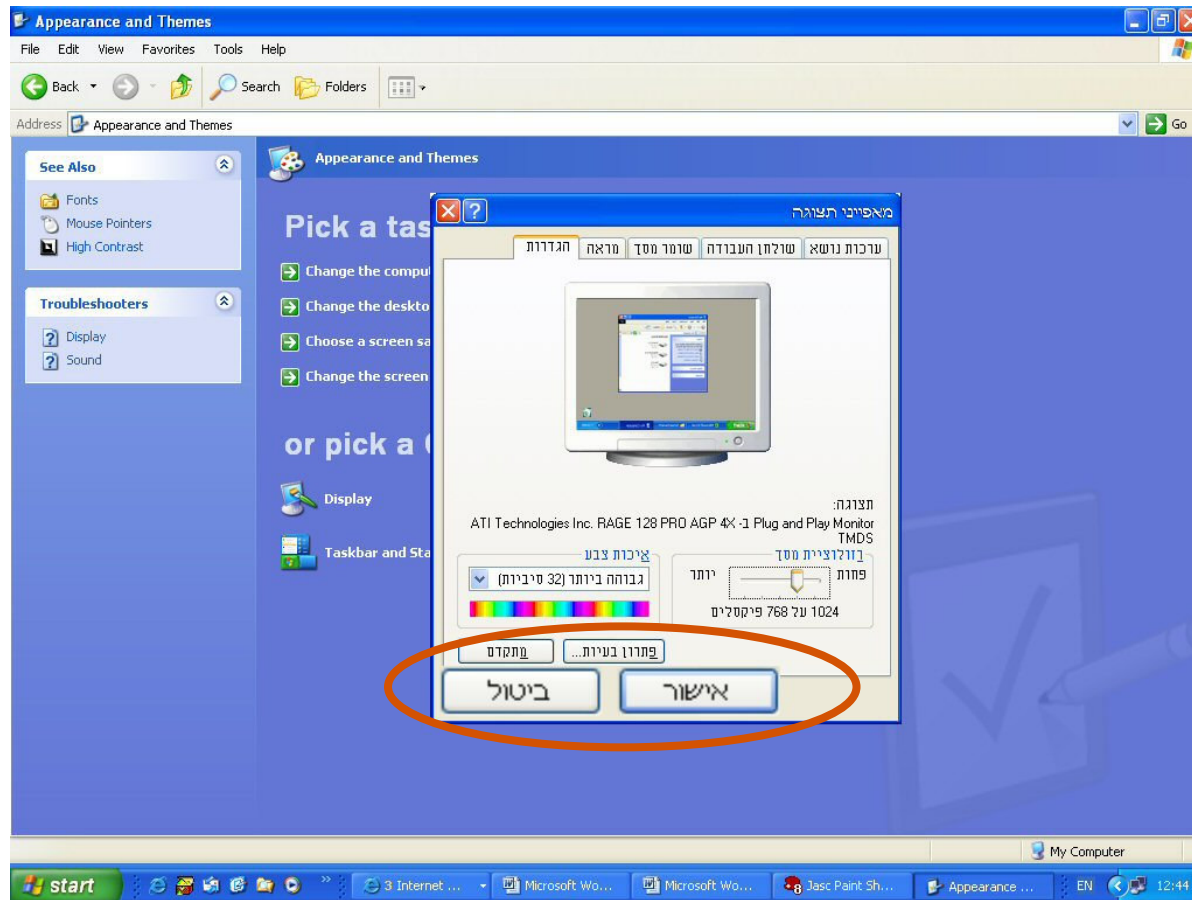
חץ גלילה

תיבת גלילה

חץ גלילה



אישור זה OK



המקלדת





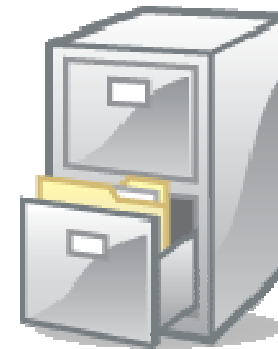
כיצד מאוחסן המידע?

במחשב



תיקיות ומסמכים

בעולם הפיזי



העיקר הבריאות...

- ← ישיבה ממושכת מול מחשב עלולה לגרום לכאבי בגב התחתון ובעורף.
- ← כדי להימנע מכך, עלינו לארגן נכון את עמדת העבודה שלנו ולשבת בצורה נכונה מול המחשב.



ארגונומטריה



נגישות – התאמת סביבת העבודה

רוצים להגדיל את הטקסט?

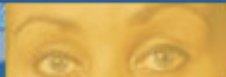
איך מגדילים את הסמלים?

איך מגדילים את סמן העכבר?

שומעים?

סיכום היחידה

- אנחנו מסוגלים להפעיל ולכבות את המחשב
- אנחנו מסוגלים לזהות ולהפעיל את הסמלים שעל שולחן העבודה הממוחשב
- אנחנו מסוגלים להשתמש בעכבר כדי לשלוט במחשב
- אנו מסוגלים להשתמש במקלדת
- אנו מכירים בחשיבות של סידור עמדת המחשב
- אנו יודעים שאפשר להתאים את סביבת העבודה (גודל אות, גודל סמלים)



← להתראות ביחידה הבאה...





קרדיטים ←

ערכה זו היא תוצר של פרויקט Netwise של איגוד האינטרנט הישראלי, שהותאמה לצרכי הדרכה לגיל השלישי. ברישיון CC-חלק מהזכויות שמורות

- יזום וניהול הפרוייקט..... [נאוה גלעד](#)
- ליווי הפרוייקט..... [מיכל הס](#), נאוה גלעד
- ריכוז הפרוייקט..... מיכל הס
- פיתוח הדרכה וכתיבה (מהדורה קודמת)..... גילה גרטל
- עיצוב גרפי גילה גרטל
- פיתוח הדרכה וכתיבה (מהדורה נוכחית)..... זהר עמיהוד
- איורים ותמונות..... [אוסף התמונות Microsoft Office](#)

← חזור

