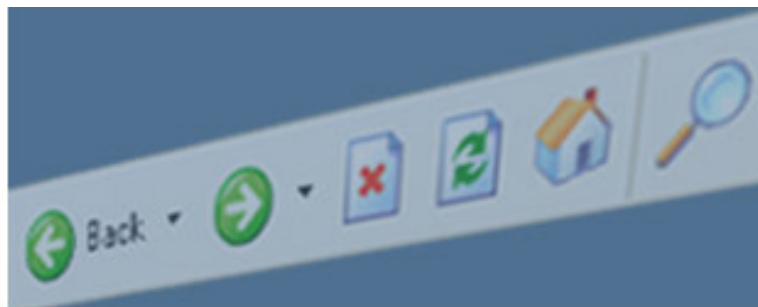




איגוד
האינטרנט
הישראלי
ISOC-IL



"אזרח מקוון" ערכת הדרכה לגיל השלישי

רשיון גלישה ברשת

← ← ערכת הדרכה לפיתוח
אורינות סידע בסביבה דיגיטלית



NetWise

← קרדיטים



אינטרנט, הכרת הדפדפן



מטרת היחידה



- תלמדו להפעיל את דפדפן IE
- תלמדו לזהות קישור
- לגלוש בעזרת קישורים
- לדפדף קדימה ואחורה
- להיעזר ברשימת אתרים בהם בקרתם (היסטוריה)
- לקבוע את דף הבית
- להדפיס דף אינטרנט

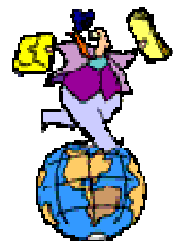


מתחילים לגלוש

הגלישה באינטרנט מתבצעת באמצעות הדפדפן
(במקרה שלנו Internet Explorer או בקיצור IE).



תוכנת הדפדפן נפתחת בחלון – חלון לעולם הגדול....

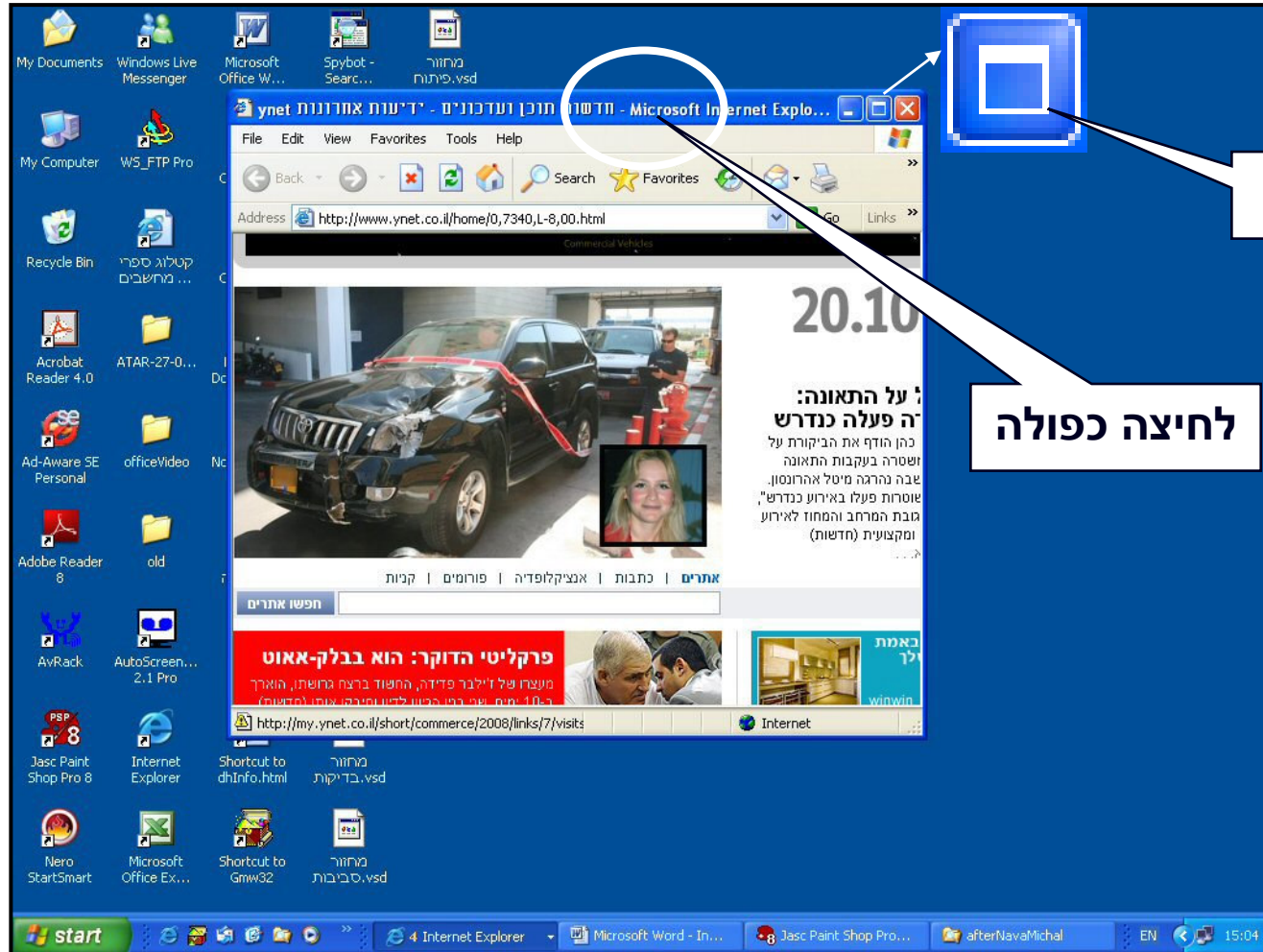




הפעלת הדפדפן Internet Explorer



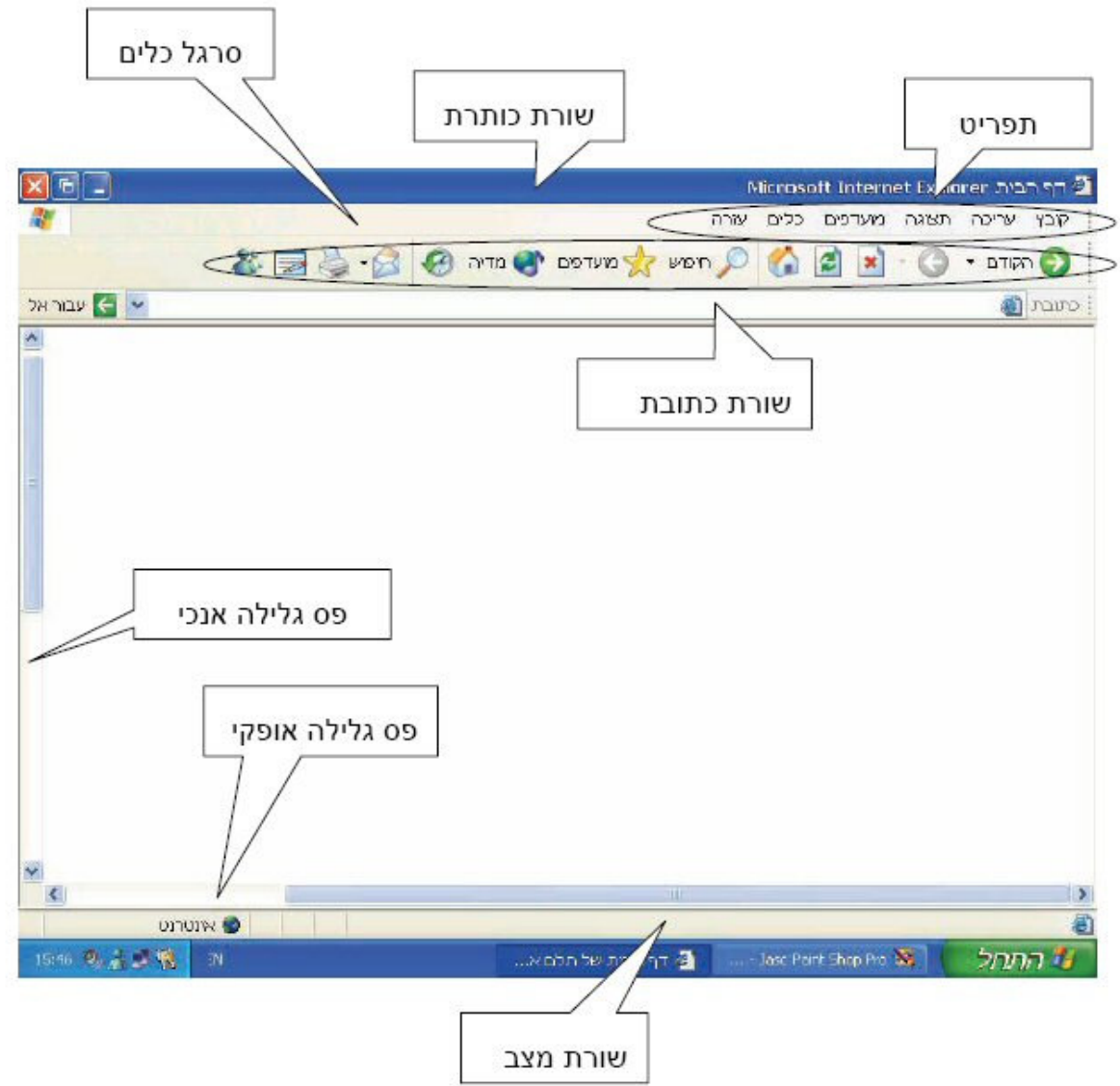
להגדיל את החלון למקסימום, בבקשה!



לחצן הגדל

לחיצה כפולה

שקופית 7 ←



דפדפן – מבנה מסך

כתובת אתר

http://www.domainName.ext

פרוטוקול תקשורת – אין צורך לכתוב

שם השירות
World Wide Web

שם הניתן על ידי הבעלים של האתר

תחום או סוג האתר או סיומת של שם המדינה

www.ynet.co.il www.read4free.co.il www.motke.co.il
www.isoc.org.il www.btl.gov.il



כאן נכתוב את כתובת האתר
 חובה לשים נקודה אחרי כל חלק בכתובת



גלילה



חץ גלילה

תיבת גלילה

חץ גלילה



קישורים

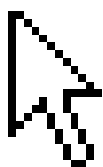
מועדון קריאה



לכל המבזקים



שלום אורח | כניסה | הרשמו



- בדרך כלל סמן העכבר נראה כך:
- כאשר הסמן נמצא על קישור – הסמן הופך ליד ונראה כך
- בדרך כלל קו תחתון מציין טקסט שהוא קישור*
- בדרך כלל מסגרת לתמונה מציינת שהיא קישור*

* זאת המוסכמה, לא תמיד היא מיושמת



ניווט באתר

מועדון קריאה

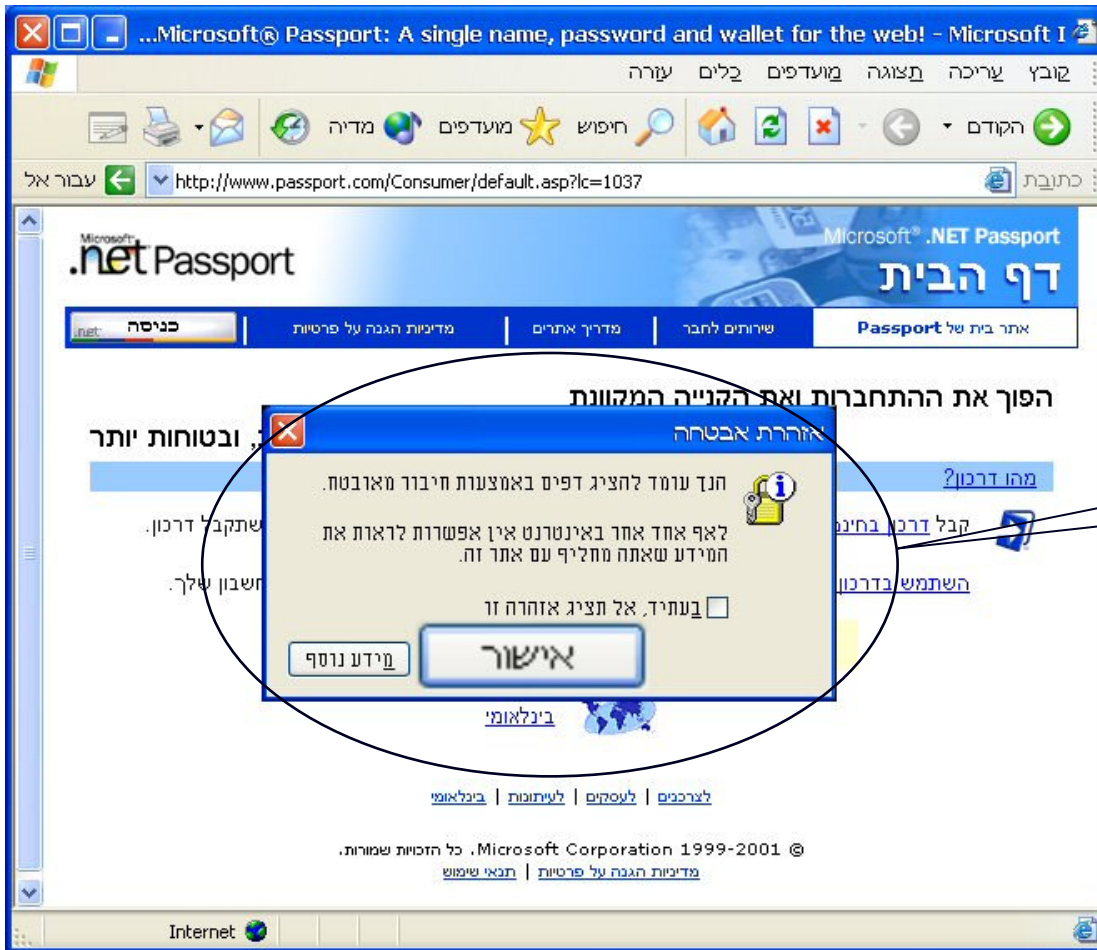


- מעבר בין קישורים
- לחצנים קדימה ואחורה
- תפריטים

- מפקד '48
- חברים והכריות
- עבודה והתנדבות
- משחקים

תיבת דו-שיח

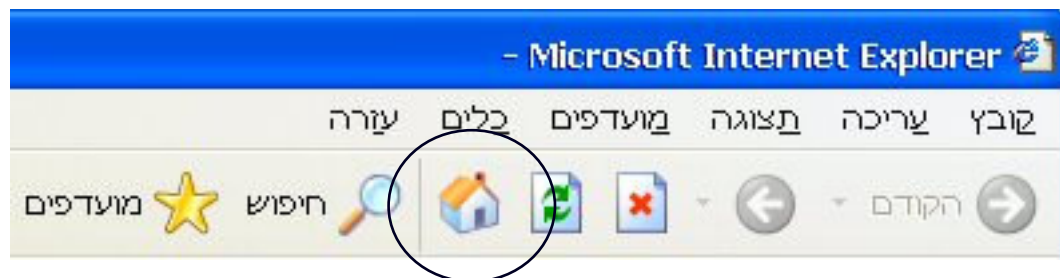
כשרואים תיבת דו-שיח, חייבים לסיים בלחיצת אישור (OK)




תיבת דו-שיח



דף הבית



- זהו הדף איתו נפתח הדפדפן
- ניתן לשינוי
- לחיצה על לחצן  גורמת לדפדפן לחזור לדף המוגדר כדף הבית

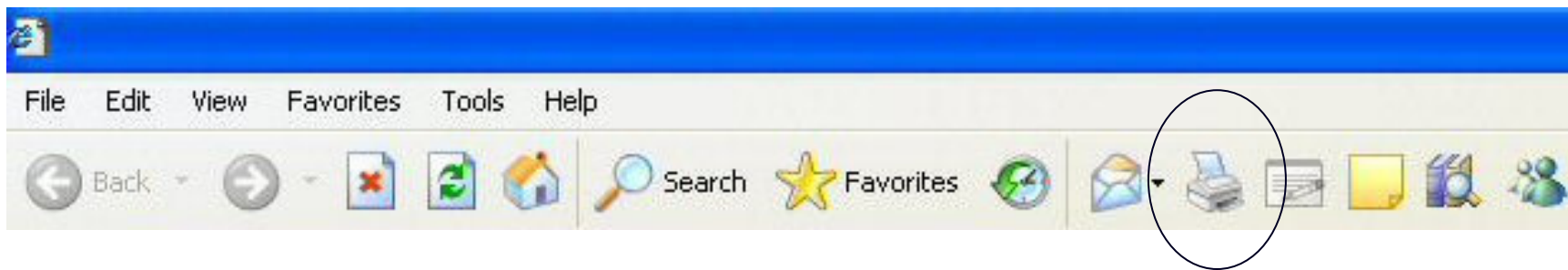


היסטוריה היכן היינו (כתובות אתרים)

- עוזר לנו בעת הקלדה (השלמה אוטומטית)
- עוזר לנו לחזור לאתר בו גלשנו כבר
- וכמובן, אפשר למחוק היסטוריה של אתרים



הדפסה



- אם קיים לחצן הדפסה באתר, עדיף לעשות בו שימוש
- לא לשכוח לשים נייר במדפסת ולוודא שהיא מופעלת.



סיכום היחידה

- ל להיות מסוגלים להפעיל את דפדפן IE
- ל להיות מסוגלים לגלוש בעזרת קישורים,
- לדפדף קדימה ואחורה,
- להעזר ברשימת אתרים בהם ביקרת (היסטוריה)
- לקבוע את דף הבית
- ל להיות מסוגלים להדפיס דף אינטרנט



← להתראות ביחידה הבאה...





קורדיטים ←

ערכה זו היא תוצר של פרויקט Netwise של איגוד האינטרנט הישראלי, שהותאמה לצרכי הדרכה לגיל השלישי. ברישיון CC-חלק מהזכויות שמורות

- יזום וניהול הפרוייקט..... [נאוה גלעד](#)
- ליווי הפרוייקט..... [מיכל הס](#), נאוה גלעד
- ריכוז הפרוייקט..... מיכל הס
- פיתוח הדרכה וכתיבה (מהדורה קודמת)..... גילה גרטל
- עיצוב גרפי..... גילה גרטל
- פיתוח הדרכה וכתיבה (מהדורה נוכחית)..... זהר עמיהוד
- איורים ותמונות..... [אוסף התמונות Microsoft Office](#)

← חזור

